



ประกาศองค์การบริหารส่วนตำบลสารภี
เรื่อง ขอเชิญเข้าร่วมเสนอราคาจัดซื้อสื่อการเรียนการสอน วัสดุการศึกษาและเครื่องเล่นพัฒนาการเด็ก
ศูนย์พัฒนาเด็กเล็กองค์การบริหารส่วนตำบลสารภี ประจำปีงบประมาณ พ.ศ. ๒๕๖๐

.....
ด้วยศูนย์พัฒนาเด็กเล็กองค์การบริหารส่วนตำบลสารภี มีความประสงค์จะจัดซื้อสื่อการเรียน
การสอน วัสดุการศึกษาและเครื่องเล่นพัฒนาการเด็กสำหรับศูนย์พัฒนาเด็กเล็กองค์การบริหารส่วนตำบลสารภี
ประจำปีงบประมาณ พ.ศ.๒๕๖๐ จำนวน ๓๒ รายการ (ตามรายละเอียดการสั่งซื้อวัสดุการศึกษาแนบท้าย)
ราคากลาง ๑๕๘,๑๐๐ บาท โดยวิธีตกลงราคา กำหนดส่งมอบภายใน ๗ วัน กำหนดยื่นราคา ๓๐ วัน

ที่	รายการ	จำนวน	หน่วย	ราคา/ หน่วย	จำนวนเงิน
๑	กระดาษ A๔ ขนาด ๘๐ แกรม	๖๐	รีม	๑๒๕	๗,๕๐๐
๒	กระดาษ A ๔ สี ขนาด ๘๐ แกรม (สีชมพู, สีฟ้า) สีละ ๓ รีม	๖	รีม	๑๒๐	๗๒๐
๓	กระดาษสี A๔ ขนาด ๑๒๐ แกรม (สีชมพู, สีเขียว, สีเหลือง , สีฟ้า,สีม่วง) สีละ ๓ รีม	๑๕	รีม	๑๒๕	๑,๘๗๕
๔	กระดาษสี ๒ หน้า (สีชมพู, สีเขียวเข้ม, สีเหลือง , สีฟ้า,สีเขียวอ่อน สีแดง,สีส้ม,สีม่วง,สีน้ำตาล,สีน้ำเงิน) สีละ ๘ แผ่น	๘๐	แผ่น	๑๒	๙๖๐
๕	กระดาษชาร์จ์แข็งสี (สีชมพู, สีเขียว, สีเหลือง , สีฟ้า) สีละ ๑๐ แผ่น	๔๑	แผ่น	๑๙	๗๗๙
๖	เทปผ้า ขนาด ๒ นิ้ว ยาว ๙ หลา (๘.๑ เมตร)/ม้วน (สีชมพู, สีเขียว, สี เหลือง , สีฟ้า,สีม่วง,สีน้ำเงิน)	๓๔	ม้วน	๕๐	๑,๗๐๐
๗	สมุดบันทึกพัฒนาการ (สศ ๓)	๘๕	เล่ม	๗	๕๙๕
๘	ดินน้ำมันก้อนใหญ่ไร้สารพิษ	๑๖	โหล	๑๘๐	๒,๘๘๐
๙	ดินสอสี แท่งยาว ๑๒ สี	๔๐	กล่อง	๔๕	๑,๘๐๐
๑๐	แฟ้ม ๒ ท่วง สันหนา ๕ ซม. (๒ นิ้ว) ขนาด ๒๘.๕ x ๓๕ ซม.	๑๕	อัน	๙๕	๑,๔๒๕
๑๑	กล่องเอกสาร ๑ ช่อง ขนาด ๑๐.๓ x ๒๙ x ๒๙ ซม.	๒๕	กล่อง	๗๕	๑,๘๗๕
๑๒	สันรูดหนา ๕ มม. ขนาด ๒๒/๓๑ ซม. (A๔) ขนาด ๓๐ แผ่น/แพ็ค (คละสีอ่อน)	๑๐	โหล	๕๕	๕๕๐
๑๓	สันรูดหนา ๑๐ มม.ขนาด ๒๒/๓๑ ซม. (A๔)ขนาด ๕๐ แผ่น/แพ็ค (คละสีใส)	๑๐	โหล	๑๖๕	๑,๖๕๐
๑๔	มีดคัดเตอร์ ขนาด ๑.๑ x ๑๔ x ๑ ซม.	๘	อัน	๓๒	๒๕๖
๑๕	ใบมีดคัดเตอร์ ขนาด ๙ มม. (เฉียง ๔๕ องศา) ๖ ใบ/หลอด	๑๐	หลอด	๑๘	๑๘๐
๑๖	เครื่องเจาะกระดาษ เจาะได้ไม่น้อยกว่า ๓๐ แผ่น (๘๐ แกรม) ขนาดไม่น้อยกว่า ๙.๗ x ๑๐.๘ x ๑๑.๖ ซม.	๓	อัน	๒๕๐	๗๕๐
๑๗	ลวดเย็บกระดาษ ขนาด ๒๓/๑๓ มม. ๕๐ ตัว/กล่อง	๖	กล่อง	๗๕	๔๕๐
๑๘	ลวดเย็บกระดาษแบบกลม ขนาด ๓๒ มม. ๕๐ ตัว/กล่อง	๒๐	กล่อง	๑๑	๒๒๐

ที่	รายการ	จำนวน	หน่วย	ราคา/ หน่วย	จำนวนเงิน
๑๙	ที่ถอนลวด ถอนลวดเย็บเบอร์ ๑๐ ,๒๖/๖ (๓๕) ,๒๔/๖ (๓๕)	๖	อัน	๖๕	๓๙๐
๒๐	ดินสอ HB ขนาด ๕๐ แท่ง/แพ็ค	๒	แพ็ค	๑๒๕	๒๕๐
๒๑	ซองพลาสติกแบบมีเชือกผูกสำหรับเปิด-ปิด (A๔)	๑๐๐	อัน	๑๘	๑,๘๐๐
๒๒	เครื่องเหลาดินสอ ขนาด ๗ x ๑๒.๕ x ๑๓ ซม.	๕	เครื่อง	๒๖๐	๑,๓๐๐
๒๓	ไม้บรรทัดพลาสติก ความยาว ๑๒ นิ้ว	๕	โหล	๘๔	๔๒๐
๒๔	ปากกาไวท์บอร์ดหัวแหลม ขนาดเส้น ๑.๕-๒ มม. (๑๒ ด้าม/กล่อง)	๒	กล่อง	๒๒๕	๔๕๐
๒๕	เครื่องคิดเลข ขนาด ๓๒.๖๑ x ๑๒๖.๕ x ๑๗๙.๕ มม. มีปุ่มปรับทศนิยม Cut,up๕/๔ คำนวณ cost,sell,morjin เครื่องจุลภาคแบ่งทุก ๓ หลัก ขนาดไม่น้อยกว่า ๓๒.๖๑ x ๑๒๖.๕ x ๑๗๙.๕ มม.	๒	เครื่อง	๖๒๕	๑,๒๕๐
๒๖	กาวลาเท็กซ์ ขนาด ๓๒ ออนซ์	๕	กระปุก	๘๐	๔๐๐
๒๗	ปลั๊กไฟ ๓ ขา ๔ ช่อง ๑ สวิต ยาว ๕ หลา มี มอก.	๕	อัน	๑๖๕	๘๒๕
๒๘	หมึกปริ้นเตอร์ รุ่น HP ๘๕ A	๔	แท่ง	๒,๔๔๐	๙,๗๖๐
๒๙	กระดาษเอ๔	๑๐	อัน	๗๕๐	๗,๕๐๐
๓๐	ชุดวิศวกรรมน้อย	๕	ชุด	๑,๐๐๐	๕,๐๐๐
๓๑	หนังสือนิทาน ขนาดไม่น้อยกว่า ๙ x ๙ นิ้ว	๕๑	เล่ม	๙๐	๔,๕๙๐
๓๒	เครื่องเล่นสนาม ขนาดไม่น้อยกว่า ๖๐๐ x ๔๐๐ x ๒๔๐ ซม.(เกรดA)	๑	ชุด	๙๘,๐๐๐	๙,๘๐๐๐
รวมเป็นเงิน (หนึ่งแสนห้าหมื่นแปดพันหนึ่งร้อยบาทถ้วน)					๑๕๘,๑๐๐

หมายเหตุ รายการที่ ๑ - ๓๒ รายการสินค้าให้ตรงตามรายละเอียดคุณลักษณะเฉพาะแนบท้ายประกาศนี้

มาตรฐานความปลอดภัยของเล่นพลาสติก

๑. หนังสือแต่งตั้งตัวแทนจากโรงงานผู้ผลิตหรือผู้นำเข้า
๒. หนังสือรับรองมาตรฐานความปลอดภัยของเล่น มอก.๖๘๕-๒๕๔๐ (ประเภท ๑-๔) ออกโดยสำนักงานมาตรฐานผลิตภัณฑ์อุตสาหกรรม (ประเทศไทย) จากโรงงานผู้ผลิตหรือผู้นำเข้า พร้อมรายละเอียดแนบท้ายผลิตภัณฑ์อุตสาหกรรม ประเภท ๑ - ๔ ได้แก่
 ๑. ประเภทพลาสติกแบบทั่วไป
 ๒. ประเภทพลาสติก แบบของเล่นที่ต้องรับน้ำหนักตัวเด็ก
 ๓. ประเภทพลาสติก แบบของเล่นที่เด็กเข้าไปเล่นภายในได้ และมีประตู ฝาหรืออุปกรณ์อื่น
 ๔. ประเภทพลาสติก แบบของเล่นที่เด็กเข้าไปเล่นภายในได้ และมีประตู ฝาหรืออุปกรณ์อื่นที่คล้ายคลึงกันและแบบของเล่นที่รับน้ำหนักตัวเด็ก

ผู้มีสิทธิเสนอราคาจะต้องมีคุณสมบัติดังนี้

๑. เป็นบุคคลธรรมดาหรือนิติบุคคลที่มีอาชีพรับจ้างที่ตกลงราคาจ้างดังกล่าว
๒. ไม่เป็นผู้ที่ถูกแจ้งเวียนชื่อเป็นผู้ทำงานของทางราชการ รัฐวิสาหกิจ หรือหน่วยการบริหารราชการส่วนท้องถิ่น ในขณะที่ยื่นซองเสนอราคา

/๓. ไม่เป็นผู้...

๓. ไม่เป็นผู้ได้รับเอกสิทธิ์หรือความคุ้มกันซึ่งอาจปฏิเสธไม่ยอมขึ้นศาลไทย เว้นแต่รัฐบาลของผู้เสนอราคาได้มีคำสั่งให้สละสิทธิ์และความคุ้มกันเช่นนั้น

๔. ไม่เป็นผู้มีผลประโยชน์ร่วมกันกับผู้เสนอราคารายอื่นที่เข้าเสนอราคาให้แก่องค์การบริหารส่วนตำบลสารภี ณ วันที่เสนอราคาหรือไม่เป็นผู้กระทำการอันเป็นการขัดขวางการแข่งขันราคาอย่างเป็นธรรมในการเสนอราคานี้

๕. บุคคลหรือนิติบุคคลที่จะเข้าเป็นคู่สัญญากับหน่วยงานภาครัฐ ซึ่งได้ดำเนินการ จัดซื้อจัดจ้างด้วยระบบอิเล็กทรอนิกส์ (e-Government Procurement:e-Gp) ต้องลงทะเบียนในระบบอิเล็กทรอนิกส์ของกรมบัญชีกลางที่เว็บไซต์ศูนย์ข้อมูลจัดซื้อจัดจ้างภาครัฐ

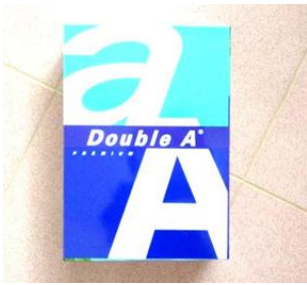
ผู้สนใจติดต่อขอรับและยื่นเอกสารเสนอราคา ที่กองการศึกษา ศาสนาและวัฒนธรรม องค์การบริหารส่วนตำบลสารภี ตั้งแต่วันที่ ๑๓ เดือน มิถุนายน พ.ศ. ๒๕๖๐ ถึงวันที่ ๒๑ เดือน มิถุนายน พ.ศ. ๒๕๖๐ ตั้งแต่เวลา ๐๘.๓๐ น. ถึง เวลา ๑๖.๓๐ น. ในวันและเวลาราชการ กำหนดพิจารณาราคา ในวันที่ ๒๒ เดือน มิถุนายน พ.ศ.๒๕๖๐ ตั้งแต่เวลา ๐๙.๐๐ น. ห้องประชุมชั้น (๒) องค์การบริหารส่วนตำบลสารภี อำเภอหนองบุญมาก ตูรายละเอียดได้ที่เว็บไซต์ www.Koratdla.go.th , www.gprocurement.go.th , www.abtsarapee.com หรือสอบถามทางโทรศัพท์หมายเลข ๐-๔๔๗๕-๖๔๕๗

ประกาศ ณ วันที่ ๑๓ เดือน มิถุนายน พ.ศ. ๒๕๖๐

ลงชื่อ เอนก คร่อมกระโทก
(นายเอนก คร่อมกระโทก)
นายกองค์การบริหารส่วนตำบลสารภี

รายละเอียดแนบท้ายคุณลักษณะเฉพาะ

รายการที่ ๑ กระดาษ A๔ ขนาด ๘๐ แกรม



รายการที่ ๒ กระดาษสี A๔ ขนาด ๘๐ แกรม



รายการที่ ๓ กระดาษสี A๔ ขนาด ๑๒๐ แกรม



รายการที่ ๔ กระดาษสี ๒ หน้า



รายการที่ ๕ กระดาษชาร์จแข็ง สี



รายการที่ ๖ เทปผ้า ขนาด ๒ นิ้ว ยาว ๙ หลา (๘.๑ เมตร)/ม้วน



รายการที่ ๗ สมุดบันทึกพัฒนาการ (สศ.๓)



รายการที่ ๘ ดินน้ำมันก้อนใหญ่ไร้สารพิษ

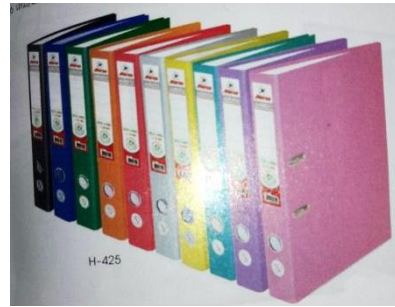


รายละเอียดแนบท้ายคุณลักษณะเฉพาะ

รายการที่ ๙ ดินสอสีไม้ แท่งยาว ๑๒ สี



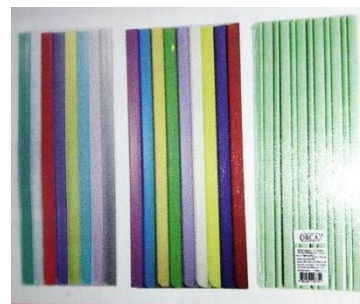
รายการที่ ๑๐ แฟ้ม ๒ ห่วง สันหนา ๕ ซม. (๒ นิ้ว)
ขนาด ๒๘.๕ X ๓๕ ซม.



รายการที่ ๑๑ กล่องเอกสาร ๑ ช่อง
ขนาด ๑๐.๓ X ๒๙ X ๒๙ ซม.



รายการที่ ๑๒ สันรูดหนา ๕ มม. ขนาด ๒๒/๓๑ ซม.
(A๔)ขนาด ๓๐ แผ่น/แพ็ค (คละสีอ่อน)



รายการที่ ๑๓ สันรูดหนา ๑๐ มม.ขนาด ๒๒/๓๑ ซม. รายการที่ ๑๔ มีดคัตเตอร์ ขนาด ๑.๑ X ๑๔ X ๑ ซม
(A๔) ขนาด ๕๐ แผ่น/แพ็ค (คละสีใส)



รายการที่ ๑๕ ใบมีดคัตเตอร์ ขนาด ๙ มม
(เฉียง ๔๕ องศา) ๖ ใบ/หลอด



รายการที่ ๑๖ เครื่องเจาะกระดาษ เจาะได้ไม่น้อยกว่า
๓๐ แผ่น (๘๐ แกรม) ขนาด ๙.๗ X ๑๐.๘ X ๑๑.๖ ซม.



รายละเอียดแนบท้ายคุณลักษณะเฉพาะ

รายการที่ ๑๗ ลวดเย็บกระดาษ ขนาด ๒๓/๑๓ มม.
๕๐ ตัว/กล่อง



รายการที่ ๑๘ ลวดเสียบกระดาษชนิดกลม
ขนาด ๓๒ มม. ๕๐ ตัว/กล่อง



รายการที่ ๑๙ ที่ถอดลวด ถอนลวดเย็บเบอร์ ๑๐
๒๖/๖ (๓๕) , ๒๔/๖ (๓๕)



รายการที่ ๒๐ ดินสอ HB ขนาด ๕๐ แท่ง/แพ็ค



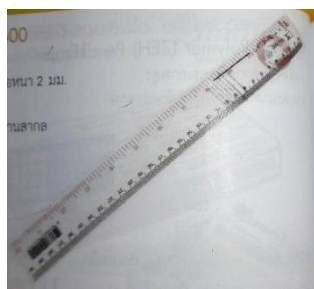
รายการที่ ๒๑ ซองพลาสติกแบบมีเชือกผูก
สำหรับเปิด-ปิด (A๔)



รายการที่ ๒๒ เครื่องเหลาดินสอ
ขนาด ๗ x ๑๒.๕ x ๑๓ ซม.



รายการที่ ๒๓ ไม้บรรทัดพลาสติก ความยาว ๑๒ นิ้ว



รายการที่ ๒๔ ปากกาไวท์บอร์ดหัวแหลม ขนาดเส้น
๑.๕-๒ มม. (๑๒ ด้าม/กล่อง)



รายละเอียดแนบท้ายคุณลักษณะเฉพาะ

รายการที่ ๒๕ เครื่องคิดเลข ขนาด ๓๒.๖๑ x ๑๒๖.๕ x ๑๗๙.๕ มม. มีปุ่มปรับทศนิยม Cut,up๕/๔ คำนวณ cost,sell,morgin เครื่องจุลภาคแบ่งทุก ๓ หลัก ขนาดไม่น้อยกว่า ๓๒.๖๑ x ๑๒๖.๕ x ๑๗๙.๕ มม.



รายการที่ ๒๖ กาวลาเท็กซ์ ขนาด ๓๒ ออนซ์



รายการที่ ๒๗ ปลั๊กไฟ ๓ ขา ๔ ช่อง ๑ สวิตช์ ยาว ๕ หลา มี มอก.



รายการที่ ๒๘ หมึกปริ้นเตอร์ รุ่น HP ๘๕ A



รายการที่ ๒๙ ระนาดเอก

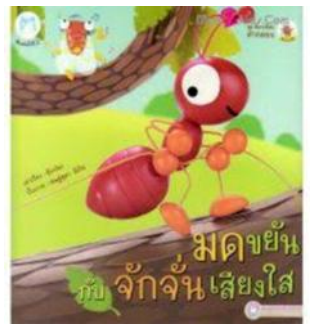
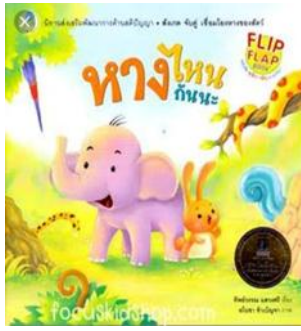


รายการที่ ๓๐ ชุดวิศวกรรมน้อย



รายละเอียดแนบท้ายคุณลักษณะเฉพาะ

รายการที่ ๓๑ หนังสือนิทาน ขนาดไม่น้อยกว่า ๙ x ๙ นิ้ว



รายละเอียดแบบท้ายคุณลักษณะเฉพาะ

รายการที่ ๓๒ เครื่องเล่นสนาม ขนาดไม่น้อยกว่า ๖๐๐ x ๔๐๐ x ๒๔๐ ซม.(เกรดA)

